

rainbow
RAINJET[®]



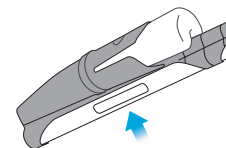
Número De Cuidado Do Cliente

Como parte do programa de Cuidado do Cliente Rexair, cada Rainbow RainJet recebe um número de série de Cuidado de Cliente apenas após passar uma avaliação de segurança de Controlo de Qualidade. Este número de série fornece:

- ✓ Identificação de posse para si
- ✓ Identificação de garantia para o seu Distribuidor
- ✓ Segurança de avaliação de Controlo de Qualidade
- ✓ Segurança de condição de "original de fábrica"

Para referência futura, registre o número de série no espaço fornecido abaixo. Nenhum Rainbow RainJet novo e autêntico deverá ser vendido sem este número. Se o número de série estiver em falta, a Rexair não se responsabiliza pela origem, idade ou condição do aparelho. Se não for capaz de localizar o número de série do seu Rainbow RainJet, por favor contate o departamento do serviço de clientes Rexair.

NÚMERO DE SERIE DEL RAINJET



O SEU DISTRIBUIDOR RAINBOW AUTORIZADO

NOME	
MORADA	
CIDADE/ESTADO/ CÓDIGO POSTAL	
TELEFONE	
E-MAIL	

Contate o seu Distribuidor Rainbow Autorizado para conselhos sobre como cuidar do seu RainJet, cobertura de garantia, peças de substituição e informações de serviço.

Rexair[®]
LLC

50 W. Big Beaver Road, Suite 350 | Troy, Michigan 48084 | USA
(248) 643-7222 | custserv@rexairllc.com | rainbowsystem.com

© 2019 Rexair LLC, all rights reserved. Rainbow®, RainbowMate®, MiniJet®, JetPad®, RainMate®, RainJet®, AquaMate®, Rexair®, The Power of Water®, Wet Dust Can't Fly® and the configuration of the Rainbow® Clearing System are registered trademarks of Rexair LLC, Troy, Michigan, United States.

Instruções De Segurança Importantes



ESTE SÍMBOLO SIGNIFICA 'ADVERTÊNCIA.' Ao se utilizar um aparelho elétrico, precauções básicas devem ser sempre seguidas, incluindo as seguintes:



ESTE SÍMBOLO SIGNIFICA 'POR FAVOR, LEIA TODAS AS INSTRUÇÕES ANTES DE USAR ESTA UNIDADE.'



ESTE SÍMBOLO SIGNIFICA 'ESTE É UM APARELHO DE LIMPEZA POR ASPIRAÇÃO DE ÁGUA PARA ASPIRAR UMA SOLUÇÃO AQUOSA QUE PODE CONTER UM DETERGENTE ESPUMANTE.'

AVISO: PARA REDUZIR O RISCO DE INCÊNDIO, CHOQUE ELÉTRICO OU LESÃO

1. Não deixe o aparelho quando este estiver ligado. Desligue-o da ficha elétrica quando não estiver a ser utilizado ou antes de qualquer utilização.
2. Para reduzir o risco de choque elétrico, utilize-o apenas no interior.
3. Para evitar o risco de choque elétrico e para reduzir o risco de incêndio utilize apenas produtos de limpeza Rainbow adequados a esta máquina.
4. Para evitar o risco de choque elétrico, utilize apenas o tubo fornecido com o Rainbow para operações de aspiração de líquidos. Veja o manual de utilizador Rainbow. Não modifique a ficha elétrica sob qualquer forma.
5. O RainJet contém um motor elétrico e um cabo de alimentação. Para evitar o risco de choque elétrico, NÃO coloque o cabo de alimentação em água enquanto estiver enchendo ou limpando o depósito.

IMPORTANTE

6. O depósito do RainJet foi concebido para utilizar apenas a solução de Limpeza de Chão Rainbow juntamente com água limpa e fria. Para evitar danos no RainJet, não coloque qualquer dos seguintes dentro do depósito de água:
 - Água quente ou líquidos
 - Compostos ou líquidos de limpeza disponíveis em supermercados

7. Não utilize em chão laminado ou de madeira.
8. Não utilize o RainJet quando o depósito de água estiver vazio. Este facto pode resultar em danos na bomba.
9. Não coloque o rodo em líquidos.
10. Para mais instruções de segurança, tenha em conta o Manual do Utilizador Rainbow.

Assistência A Aparelhos Com Isolamento Duplo

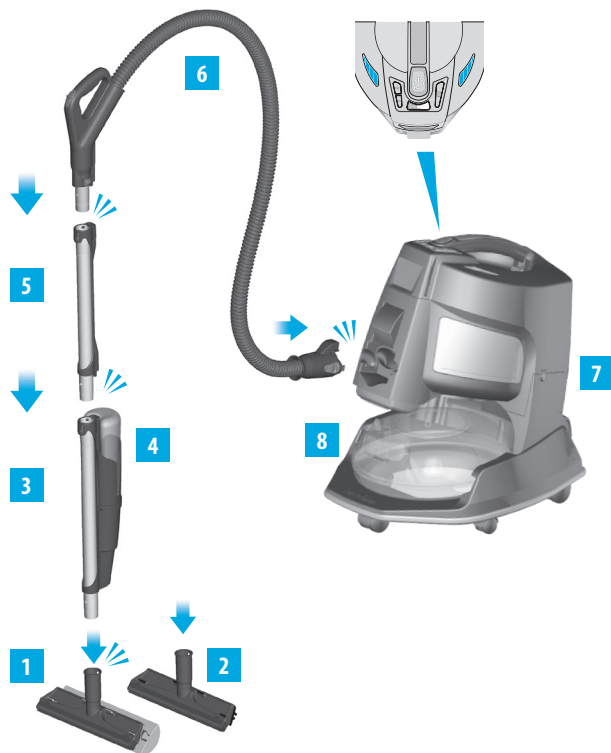
Num aparelho com isolamento duplo, existem dois sistemas de isolamento em vez de ligação à terra. O aparelho não tem ligação terra nem a mesma lhe deve ser acrescentada. Assistência a de um aparelho com duplo isolamento requer um cuidado extremo e um conhecimento adequado do sistema e deverá ser feito apenas por pessoal de serviço qualificado da Rainbow. As peças de substituição num aparelho de isolamento duplo deverá ser idêntica às peças a ser substituídas. Um aparelho de isolamento duplo vem marcado com as palavras "ISOLAMENTO DUPLA" ou "DUPLAMENTO ISOLADO". O Símbolo (quadrado dentro de um quadrado) poderá também existir no aparelho. Qualquer manutenção reparação, para além da limpeza de manutenção, deverá ser realizada por um Distribuidor Autorizado da Rainbow.



**GUARDE ESTAS
INSTRUÇÕES**

ESTE APARELHO É APENAS PARA UTILIZAÇÃO DOMÉSTICA. UTILIZE O RAINJET APENAS COMO INDICADO NESTE MANUAL DE UTILIZADOR. UTILIZE O RAINJET APENAS COM O MODELO RHCS19 RAINBOW.

Familiarize-Se Com O Seu Rainjet®



1. Esponja & Rodo de Chão
2. Escova & Rodo de Chão
3. Corpo do RainJet
4. Depósito do RainJet
5. Extensão de Aço Inoxidável*
6. Tubo Rainbow*
7. Rainbow*
8. Depósito de Água & Carrinho Rainbow*
9. Solução para Limpeza de Chão

*Não incluída



Armazenamento & Manutenção

- Remova o rodo da extensão. Lave em água quente até ficar limpo.
- Remova o excesso de água da esponja aspirando a esponja com o tubo Rainbow.
- Armazene e espere que seque.

Guia De Iniciação Rápida

1. Prepare O Chão...

- Utilize o Rainbow para aspirar a totalidade de área a ser limpa, certificando-se de que não resta qualquer sujidade na superfície.
- Esvazie e lave o depósito de água. Não volte a encher.

2. Prepare O RainJet...

- Comece com um depósito de água vazio. Anexe o Rainbow e o carrinho. Anexe o tubo e as extensões.
- Para a esponja ficar macia, umedecê-la com água antes de a usar.
- Insira a extensão inferior na extremidade macho na abertura localizada no topo do RainJet. Prima para baixo até que o bloqueio do botão faça um clique.
- Meça uma tampa de solução para Limpeza de Chão Rainbow e adicione-a ao depósito do RainJet.
- Encha o resto do depósito do RainJet com água limpa e fresca e aperte bem a tampa.
- Insira o depósito do RainJet no RainJet até que oiça um clique de que está no lugar.

3. Limpar...

- Coloque o Rainbow no modo alto.
- Aperte o manípulo do gatilho da pistola e aplique a solução no chão. Utilize a esponja ou a escova para limpar o chão com movimentos para a frente e para trás.
- Para apanhar líquidos, utilize a lâmina de rodo e puxe para trás.
- Quando terminar a limpeza, esvazie e lave o depósito de água. Deixe secar.
- Lave o depósito do RainJet com água limpa e fresca. Deixe que seque.

Questões Frequentes

O RainJet é seguro para utilizar no meu chão?

O RainJet limpa os seguintes tipos de chão: mármore, pedra, mosaicos, vinil e linóleo. Não utilize em extremidades de madeira enceradas ou oleadas, não terminadas, mosaicos sem juntas ou chão alcatifado uma vez que podem ser sensíveis à água. Se tiver quaisquer dúvidas relativamente à segurança da solução de Limpeza de Chão da Rainbow no seu chão, coloque uma pequena porção da solução numa porção pequena do chão. Quando estiver completamente seco, verifique se existe um pequeno círculo branco, o qual indica que o chão tem cera ou óleo e não deverá ser limpo com o RainJet. Remova o círculo branco ao aplicar novamente uma pequena quantidade de cera, termine e encere. Em chãos que são limpos periodicamente com cera ou outros produtos de brilho, RainJet poderá remover o brilho do chão.

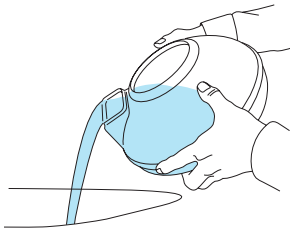
O RainJet é seguro para utilizar com animais por perto?

Sim, quando utiliza a tampa recomendada, a solução de Limpeza de Chão da Rainbow não é perigosa para animais.

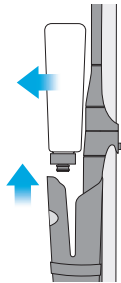
Onde é que eu posso ter meu RainJet atestado ou adquirir solução para Limpeza de Chão extra?

Este eletrodoméstico Rainbow foi testado e avaliado de forma adequada. Em termos de serviço ou para a aquisição de peças de substituição ou solução para Limpeza de Chão extra, por favor, contate o seu Distribuidor Autorizado Rainbow local. Se não for capaz de contactar o Distribuidor ao qual adquiriu o eletrodoméstico, visite rainbowsystem.com para localizar um Distribuidor Autorizado Rainbow nas redondezas.

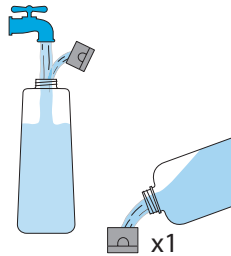
1



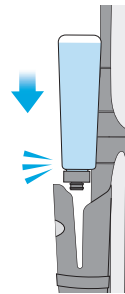
2



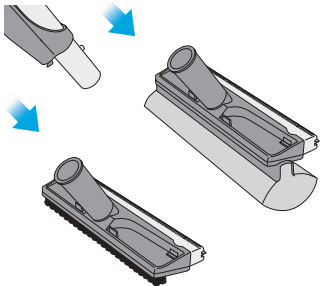
3



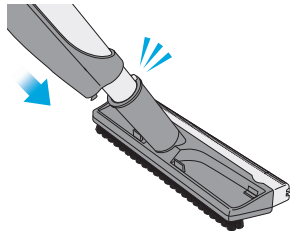
4



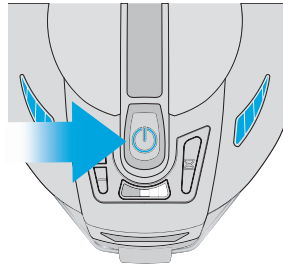
5



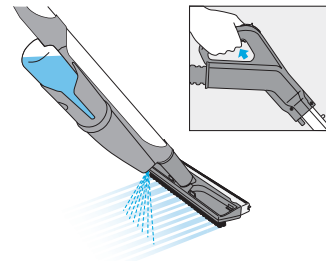
6



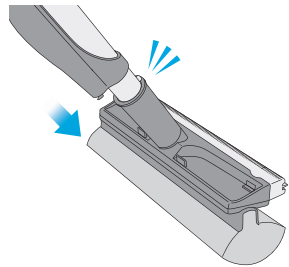
7



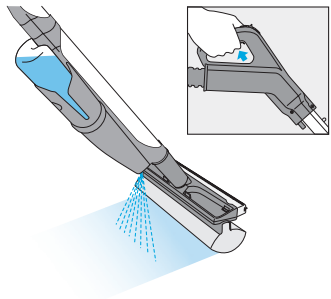
8



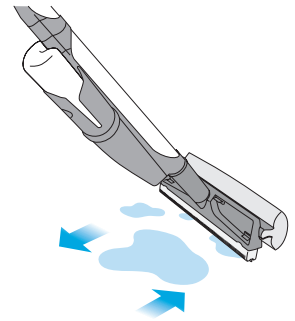
9



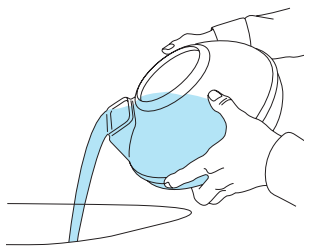
10



11



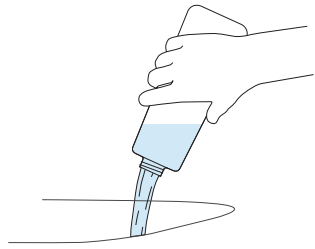
12



13



14





rainbowsystem.com

Rexair LLC | Troy, Michigan

© 2019 Rexair LLC | R17491F-0